



# ZAGROŻENIA DLA ZDROWIA DZIECI W ZWIĄZKU Z NADMIERNYM KORZYSTANIEM Z INTERNETU

## PRZYJĘCIE ZGŁOSZENIA I USTALENIE OKOLICZNOŚCI ZDARZENIA

*Infoholizm stwierdza najczęściej rodzic lub opiekun prawny dziecka. W przypadku konieczności podejmowania dalszych działań pomocowych można skierować ucznia, za zgodą i we współpracy z rodzicami, do placówki specjalistycznej.*

*Nauczyciele w szkole powinni zainteresować się przypadkami dzieci nieangażujących się w życie klasy, a poświęcających wolne chwile na kontakt on line lub przychodzącymi do szkoły po nieprzespanej nocy.*

## OPIS OKOLICZNOŚCI, ANALIZA, ZABEZPIECZENIE DOWODÓW

### Ustal skutki zdrowotne i psychiczne

*Wywołane nadmiernym korzystaniem przez dziecko z zasobów Internetu (np. gorsze oceny w nauce, niedosypianie, niedojadanie, rezygnacja z dawnych zainteresowań, załamanie się relacji z rodziną czy rówieśnikami).*

### Skoncentruj się na wsparciu udzielonym rodzinie i w szkole

*Zapewnij ofercie wsparcie psychologa. W początkowej fazie popadania w uzależnienie od Internetu.*

### Wybierz odpowiednie rozwiązanie problemu

*Zaangażuj do pomocy specjalistów (lekarzy, terapeutów) lub bez – wyłącznie w szkole.*

## AKTYWNOŚCI WOBEC OFIAR



### Otocz zindywidualizowaną opieką

*Zapewnij wsparcie pedagoga/psychologa szkolnego.*

### Rozmowa ze specjalistą

*Rozmowa ma na celu zdiagnozować poziom zagrożenia, określić przyczyny popadnięcia w natóg i ukazać specyfikę przypadku.*

### Profesjonalna diagnoza

*Każde dziecko, u którego podejrzewa się natóg korzystania z Internetu powinno zostać profesjonalnie zdiagnozowane przez psychologa szkolnego. Czasem warto w tym zakresie skorzystać z pomocy Poradni Psychologiczno-Pedagogicznej.*

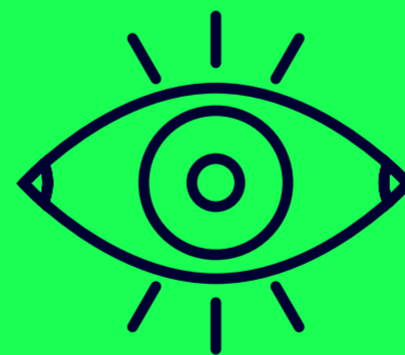
### Zapewnij komfort psychiczny

*Powiadom wszystkich uczących i oceniających nauczycieli o sytuacji i specyfice uwarunkowań osobistych ucznia.*

### Synergiczne współdziałanie rodziców i szkoły

*Tylko taka współpraca może zagwarantować powodzenie podejmowanych działań wspierających dziecko. Omów z nimi wspólne rozwiązania i zasady współpracy które pozwolą wesprzeć dziecko.*

## AKTYWNOŚCI WOBEC ŚWIADKÓW



### Zwróć uwagę na negatywne aspekty nadmiernego korzystania z Internetu

*Zaapeluj o codzienne wsparcie dla dziecka dotkniętego problemem, a także o informowanie wychowawcy w przypadku wystąpienia kolejnych przypadków u innych dzieci.*

## WSPÓŁPRACA ZE SŁUŻBAMI I PLACÓWKAMI SPECJALISTYCZNYMI



### Skierowane do placówki specjalistycznej

*W przypadku zdiagnozowania zaawansowanego uzależnienia od korzystania z Internetu, szkoła we współpracy z rodzicami kieruje dziecko do placówki specjalistycznej.*

### Diagnoza i terapia lekarska

*W części przypadków może się okazać konieczna.*